

המרת

על דירת מגורים משמימה שהפכה לחלל מגורים נעים היוצר סקרנות ויזואלית



ובכך גם נוצרה הפרדה בין האזור הפרטי, האישי לבין אזור המגורים, הציבורי יותר בהגדרתו. בתכנון הדירה המקורי לא היתה קיימת הפרדה מסוג זה – נושא שהיה חשוב מהותי למדי עבור הדיירים.

בעבודת השיפוץ הוסרו רוב קירות הפנים, ובהתאם לרצון בעלי הבית תוכננו כל החללים מחדש במיקום שונה. זאת כדי להדגיש את הקונספט של הפרדת החללים ויצירת "היררכיה" עבורם. חדר השינה הורחב ועבר למקום השקט והאינטימי ביותר בדירה. יחד עמו הועבר גם חלל האמבטיה – מתחם קטן אך פונקציונלי ונוח.

ב רחוב צדדי ושקט בלב תל אביב הסוערת, תוכננה ועוצבה מחדש דירה שבמקור הייתה דירה סטנדרטית, פשוטה ומתוכננת ללא מחשבה מוקדמת. הדיירים ביקשו להתאימה לצרכיהם ולהפוך אותה לכזו המעניקה תחושה של בית מרווח ופתוח. כלומר, לא עוד דירת מגורים משמימה אלא מרחב מגורים שנעים לשהות בו.

לצורך מימוש מטרה זו, בראש ובראשונה נפתחו הקירות והוגדלו תריסי החלונות במרפסת. החלל נוסף לטובת פינת האוכל, בחלק הצופה לגינה ירוקה השוכנת בין הבניינים. גם המטבח עבר מהחלק האחורי של הדירה לצד פינת האוכל,

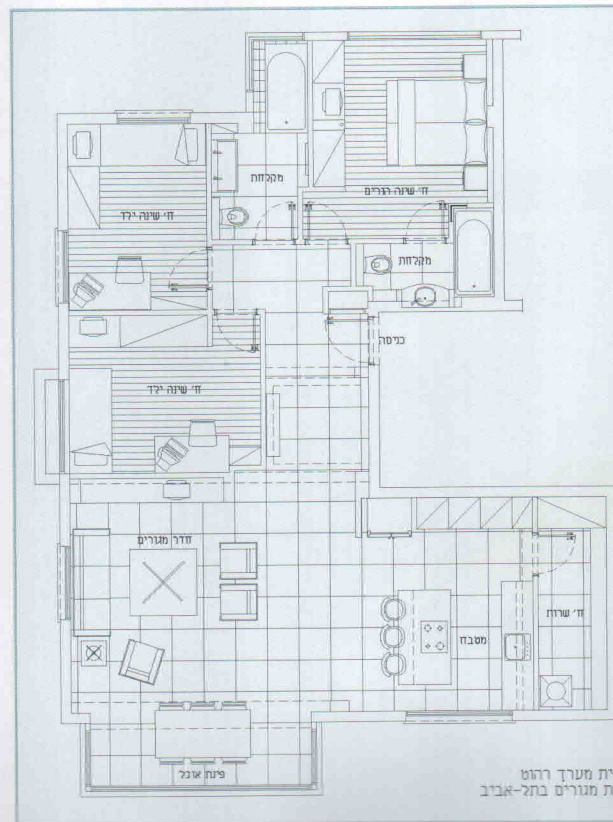


המטבח במיקומו החדש



פינת האוכל. צופה אל גינה ירוקה

המשך המסדרון מוקם חדר האמבטיה הראשי של הדירה, משמש את הילדים ואת האורחים בעת הצורך. בהמשך מסדרון נמצאים שני חדרי הילדים, שהותאמו לצורכי ילדים טנים שצריכים מצד אחד חלל שינה נוח, ומצד שני - אזור שחקים מרווח ופונקציונלי.



ית משרד רוטם
ת מגורים בתל-אביב

בתמונות: עיצוב בקווים נקיים ודגש על צבעוניות



ונעימה. לצד הצבעוניות, חוזרים על עצמם הקווים הנקיים בדירה כולה. הריצוף - גרניט פורצלן אפור דמוי אבן - מלווה את חללי הדירה כולה ומקשר ביניהם באופן רציף ונעים לעין. את ההבדלים והסקרנות הוויזואלית יוצרים שלל החיפויים והרהיטים המאכלסים את הדירה. ■

הבית. הרצון היה להאיר ולפתוח אזור זה של הדירה, דבר שהתאפשר על ידי הגדלת החלונות במקומות השונים. בבחירת החומרים והצבעים היה רצון ליצור מראה היי-טקי בגווני אפור, לבן ואדום, עם כמה הדגשי צבע ירוק במקומות מסוימים. בחירת צבעים זו, יחד עם מינונם הנכון, נועדה לספק תחושה מרגיעה

בקצה המסדרון נקבע האזור הציבורי: הסלון הורחב ופינת האוכל גדלה, כאמור, על חשבון המרפסת החזיתית. מולם מוקם המטבח, שזכה לתואר "לב הבית". המטבח בגרסתו החדשה מאפשר עבודה נוחה בתוך חלל פתוח. המטבח צבוע כולו בצבעי לבן ונירוסטה, ובמרכזו ניצב אי עבודה הכולל פינת ישיבה לשימוש בני

